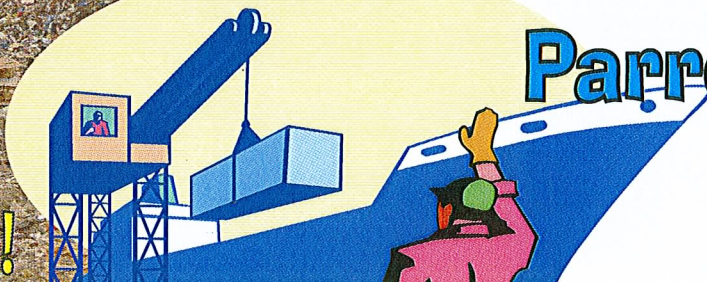


# un CONTAINER di SOLIDARIETA' destinazione? Tondo (Manila)

abbiamo bisogno di te!



## Parrocchia di P. Carlo Bittante

### materiale vario di raccolta:

NO ABBIGLIAMENTO E SCARPE  
il Governo Filippino vieta l'importazione, anche a titolo gratuito, di questi articoli.

Si consiglia nel limite del possibile di verificare che la data di scadenza dei prodotti vada oltre il 30 aprile 2010, i tempi tecnici di spedizione della raccolta.

### per informazioni:

Uffici della Termoidraulica: 0423/565618

Mirko Bittante: 339/7782455  
Davide Bittante: 320/9184316  
e-mail: info@voicomenoi.org

### centro di raccolta:

Contattandoci ci occuperemo noi del prelievo del materiale

Presso la canonica di Coste nei giorni di Sabato 20 e 27 febbraio dalle ore 14.00 alle 18.00

### siamo su internet:

[www.youtube.com/user/galbittoljuice](http://www.youtube.com/user/galbittoljuice)

[www.canossiani.org](http://www.canossiani.org)

[www.voicomenoi.org](http://www.voicomenoi.org)

### ALIMENTARI (a lunga scadenza)

- pasta di grano duro
- farina tipo "0"
- bottiglie d'acqua naturale
- cibi in scatola (carne, tonno, verdure, pomodori, pelati ecc)
- olio in lattina
- zucchero e cioccolato in polvere
- biscotti secchi e caramelle

### ARTICOLI SANITARI e IGIENE PERSONALE

- stampelle
- carrozzine
- sapone e shampoo
- dentifrici e spazzolini da denti
- spugne

### UTENSILERIA E INFORMATICA

- macchine da scrivere
- macchine da cucire
- computer usati ma funzionanti

### ARTICOLI VARI

- sedie e tavolini in plastica
- lettini, passeggini e carrozzine
- biciclette
- giocattoli vari
- tricicli e macchinette

### MATERIALE SCOLASTICO

- penne e matite
- penarelli e colori
- quaderni
- gomme e temperini
- agende

2. Covered court / multipurpose hall  
CENTRO POLIVALENTE



### IL NOSTRO PROGETTO

1. Youth formation and Social Center  
CENTRO SOCIALE E DI FORMAZIONE GIOVANILE  
ASILO/SCUOLA MATERNA



Il progetto di realizzazione del CENTRO SOCIALE E DI FORMAZIONE GIOVANILE, dell' ASILO, della SCUOLA MATERNA e del CENTRO POLIVALENTE fortemente voluto da P. Carlo sta procedendo a grandi passi. La struttura è arrivata al tetto ed ora dovranno iniziare i lavori di completamento. La Termoidraulica Bittante in collaborazione con alcuni fornitori, collaboratori e soprattutto con la Autotrasporti De Bortoli dei fratelli Vittorino e Walter e l'Associazione "UNA MANO AIUTA L'ALTRA - ONLUS" di Arzignano ha organizzato una spedizione di materiale idraulico, sanitari da bagno, condizionatori, piastrelle e pavimenti in legno per poter permettere il completamento dei lavori e dare la massima funzionalità alla struttura. Non essendo il container ancora pieno chiediamo l'aiuto da parte di tutti voi per riempirlo. Si accetta qualsiasi oggetto che possa essere utile al completamento della scuola materna, dell'asilo o del centro ricreativo o qualsiasi altro articolo che possa essere d'aiuto alla popolazione di Tondo. Abbiamo calcolato che se tutte le famiglie donassero una cassa d'acqua e due pacchi di pasta dovremmo subito organizzare un ulteriore container per poter spedire la merce. Con la certezza che tale iniziativa troverà l'appoggio e il sostegno concreto della gente delle nostre terre, vi aspettiamo numerosi presso il centro di raccolta appositamente istituito. Grazie !!

progetto BAMBINI

"Impariamo a condividere"

prepara il tuo pacchettino regalo per i bambini piu' poveri, scrivi il tuo pensierino, nome e indirizzo, portalo da noi, lo faremo avere ad un bambino povero di Tondo. Avrai la certezza di aver reso felice un bambino meno fortunato di te !

